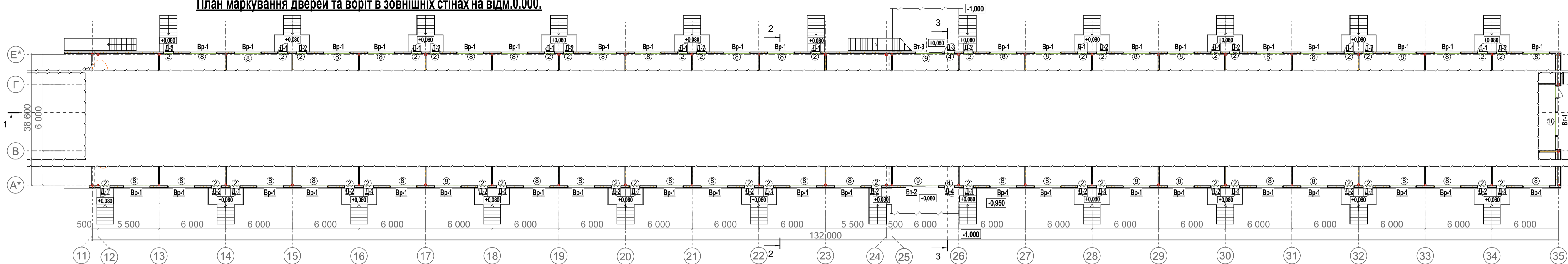
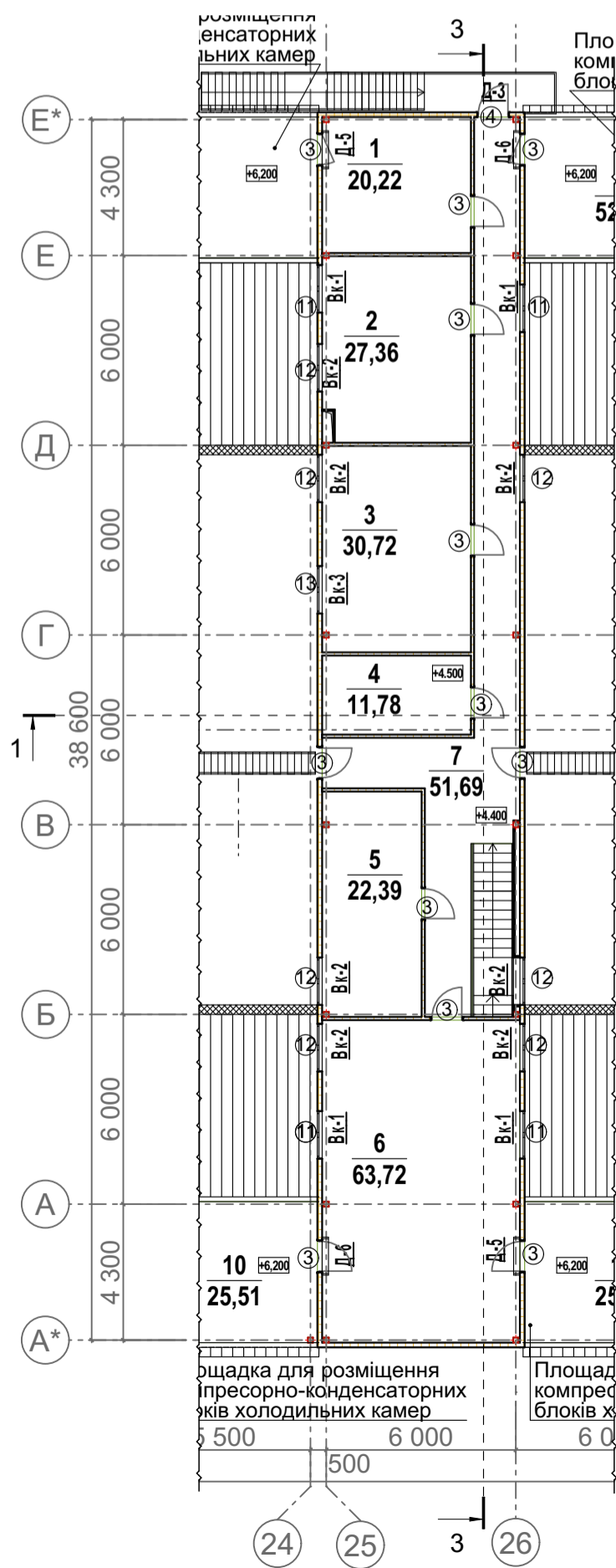


План маркування дверей та воріт в зовнішніх стінах на відм.0,000.



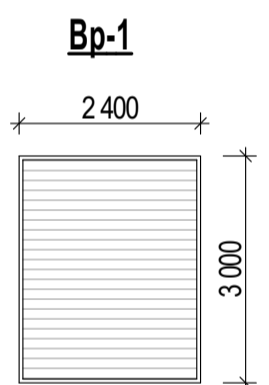
План маркування дверей, вікон та воріт в зовнішніх стінах на відм.+4,400.



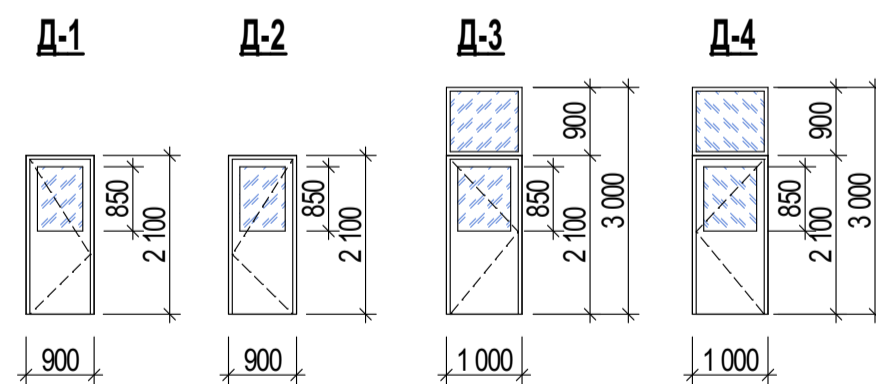
Специфікація елементів заповнення прорізів в зовнішніх стінах

Поз.	Позначення	Найменування	Кількість.			Маса од. кг	Прим.
			1пов.	2пов.	всього		
Двері зовнішні							
Д-1	ДСТУ EN 14351-1:2020	Двері зовнішні металопластикові з двокамерним склопакетом, одноствулкові,ліві 900x2100(н)мм	20	-	20		
Д-2	ДСТУ EN 14351-1:2020	Двері зовнішні металопластикові з двокамерним склопакетом, одноствулкові,праві 900x2100(н)мм	20	-	20		
Д-3	ДСТУ EN 14351-1:2020	Двері зовнішні металопластикові з двокамерним склопакетом, одноствулкові,ліві 1000x3000(н)мм	1	1	2		з фрамугою
Д-4	ДСТУ EN 14351-1:2020	Двері зовнішні металопластикові з двокамерним склопакетом, одноствулкові,праві 1000x3000(н)мм	1	-	1		з фрамугою
Д-5	ДСТУ Б В.2.6-77:2009	ДМП EI30 1 21-10 B5	-	2	2		EI 30
Д-6	ДСТУ Б В.2.6-77:2009	ДМП EI30 1 21-10 B5 Л	-	2	2		EI 30
Ворота металеві							
Вр-1	Виріб індивідуальний	Ворота секційні з відбійником 2400x3000(н)мм	40	-	40		з колесовідбійниками
Вітраж							
Вт-1	Виріб індивідуальний	Вітраж алюмінієвий з двокамерним склопакетом 5740x3100(н)мм з дверима двостулковими розсувними автоматичними 2200x2100(н)мм та дверима розпашними одноствулковими1100x2100(н)мм	1	-	1		див.схему див.прим.9
Вт-2	Виріб індивідуальний	Вітраж алюмінієвий 2400x3000(н)мм, з двокамерним склопакетом з дверима 2400x2100(н)мм,одноствулковими розсувними автоматичними на фотоелементах,лівіми	1	-	1		див.схему див.прим.9
Вт-3	Виріб індивідуальний	Вітраж алюмінієвий 2400x3000(н)мм, з двокамерним склопакетом з дверима 2400x2100(н)мм,одноствулковими розсувними автоматичними на фотоелементах,правими	1	-	1		див.схему див.прим.9
Вікна							
Вк-1	ДСТУ EN 14351-1:2020	Вікно металопластикове з двокамерним склопакетом 1500x1200(н)мм	-	4	1		див.схему
Вк-2	ДСТУ EN 14351-1:2020	Вікно металопластикове з двокамерним склопакетом 1500x600(н)мм	-	7	7		див.схему
Вк-3	ДСТУ EN 14351-1:2020	Вікно металопластикове з двокамерним склопакетом 1500x400(н)мм	-	1	1		див.схему

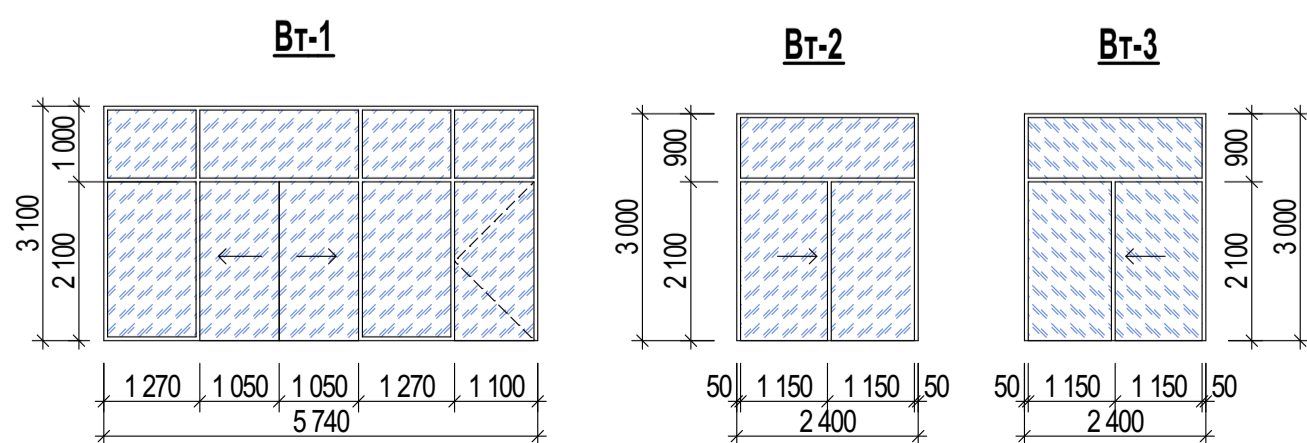
Схеми воріт



Схеми дверей



Схеми вітражів



Відомість прорізів вікон, дверей та воріт

Марка, поз.	Розміри прорізу bхh, мм	Відм. низу рив.ч. підлоги
2	900x2100	рив.ч. підлоги
3	1000x2100	рив.ч. підлоги
4	1000x3000	рив.ч. підлоги
8	2400x3000	рив.ч. підлоги
9	2400x3000	рив.ч. підлоги
10	5740x3100	рив.ч. підлоги
11	1500x1200	+6,200
12	1500x600	+6,800
13	1500x400	+7,200

Примітки :

- УВАГА! Перед виконанням вікон, дверей та вітражу - здійснити натурні заміри!**
- Схеми дверей, вікон, воріт і вітражів показані з зовнішньої сторони (з сторони фасаду).
- Вікна повинні бути розраховані та виготовлені згідно з діючими нормами та правилами і сертифіковані в Україні.
- Відкривання вікон у середину приміщення, якщо не вказано інше.
- Металевий посилювач розмістити з зовнішньої сторони вікна.
- Вузли встановлення вікон, дверей, воріт та вітражу див. АР-.
- Для вікон застосовувати двокамерний склопакет з енергозберігаючим склом.
- Вікна фурнітура: Maco, Roto, Winkhaus
- Згідно ДБН В.2.6-31:2006 (Зм.1) світлопрозорі огорожуючі конструкції повинні мати опір $R_q \min = 0,75m^2/KВт$
- В світлопрозорих конструкціях (вхідні двері і вітраж зі склінням нижче 0,7 м від підлоги) застосовувати безпечне скло(багатшарове з покриттям ударостійкою плівкою) згідно вимог ДСТУ-Н Б В.2.6-83:2009, ДСТУ Б В.2.7-123-2004 та інших НД.

Умовні позначення :

- Д-1 - маркування дверей
- Вр-1 - маркування воріт
- Вк-1 - маркування вікон
- Вт-1 - маркування вітражу
- ① - маркування прорізів

					ВР 2025-АР		
					"Реконструкція частково зведеного пожежо терміналу №8 «М'ясопродукти», комплексу будівель та споруд оптового ринку сільськогосподарської продукції з об'єктами інфраструктури в межах Софіївсько-Борщівської сільської Ради Києво-Святошинського району Київської області (2-й пусковий комплекс)"		
Ізм.	Копуч.	Лист	№Док.	Подп.	Дата		
ГАП	Дмитренко					Термінал №8	
ГП	Ринкевич					Р	Листов
Перевірив	Дмитренко					4	
Розробив	Семенюк					ТОВ "Бюро проєктів"	
Н.контр.	Литвиненко						

Погоджено: _____
 Зам. інв. № _____
 Підпис і дата _____
 Інв. № об. _____